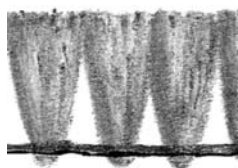


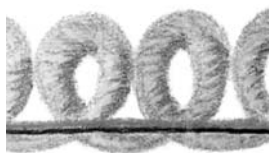
FABRICANTE Alfagres S.A
 Autopista Sur Km 13
 Teléfono: 01-8000-914900
 E-mail: telemercadeo@alfa.com.co
 Pagina Web: www.alfa.com.co

Definición

Las alfombras son recubrimientos textiles que adquieren la característica de piso cuando se pegan junto con la base secundaria que les da la estabilidad dimensional necesaria para ser instaladas.



Pelo alfombra Recortada



Pelo alfombra Argollada

Descripción

Una alfombra está compuesta por una primera capa de fibra que le proporciona diferentes texturas (argolladas, recortadas, multinivel, etc) y variedad de colores. Esta capa es sostenida a su vez por un sustrato de polipropileno y anclada por un adhesivo sintético reforzado con una malla también de polipropileno, lo que hace de la alfombra un producto compacto de alta resistencia al uso.

Instalación

1. Es indispensable que el piso esté libre de: polvo, mugre, cera, grasa, humedad, ya sea placa de concreto, madera, baldosa, cerámica u otro sustrato que vaya a recibir la alfombra.
2. Es indispensable que el piso esté libre de protuberancias, hendiduras y/o elementos sueltos o flojos. En el caso de que no se instale bajo alfombra, existen dos métodos para el pegado de la alfombra:

Pegado Total: Consiste en aplicar uniformemente adhesivo en las superficies de contacto para aumentar el poder de fijación de las alfombras, es recomendable en áreas de alto tráfico, y en alfombras de Sisal o fique (*f.t 102*).

Pegado Perimetral disperso: Se realiza con pegante de contacto, aplicando una franja sobre el piso de pegante no menor a 10 cm de ancho por el perímetro del área y al producto; posteriormente se realiza una dispersión uniforme en forma de zig-zag sobre el resto del área. Precauciones: el lugar donde se está ejecutando la instalación debe mantenerse bien ventilado.

3. Las alfombras deben ser templadas en todas las direcciones, después efectuar las uniones. Esto previene la aparición de arrugas y proporciona mayor estabilidad dimensional.

4. Las uniones deben sellarse aplicando pegante de contacto en la base primaria de los bordes de la alfombra, a lo largo de los dos extremos a ser unidos, para prevenir desprendimientos de hilos.
5. En instalaciones con bajo alfombra (*f.t 104*), se debe utilizar una cinta adhesiva que entra en contacto con el calor, para evitar la apertura de las uniones.
6. Se recomienda que la alfombra que se remate con guarda escobas contra la pared o en el caso de unión con otro tipo de piso, sea usando un pirlán de madera u otro material.
7. En los baños y otros sitios en los cuales se puede mojar la alfombra, esta no debe tener base de espuma ni pegarse al piso.
8. Toda alfombra que no sea pegada al piso debe ribetearse en los bordes que no rematan contra las paredes.

El procedimiento en instalaciones con bajo alfombra se recomienda empezar pegando el bajo alfombra al sustrato por medio de un pegante de contacto, haciendo una dispersión en forma de zig-zag y posteriormente anclar la alfombra perimetralmente con ayuda de las tablillas de fijación o Tackless para evitar el embombamiento arrugado de la alfombra, y las uniones deben sellarse con cinta adhesiva que se activa con la temperatura.

Mantenimiento

- aspire frecuentemente la alfombra (*3 veces por semana*) de acuerdo al uso al que sea sometida, incluso a diario en los puntos de mayor circulación.
- Coloque tapetes atrapamugre (*f.t 103*) a la entrada de las áreas alfombradas con el fin de retener suciedades que las deterioran.
- Si encera los pisos contiguos a la alfombra, evite que le pasen residuos.
- Remueva inmediatamente las manchas para evitar que penetren en la alfombra. (*Consulte la guía de mantenimiento para alfombras*).
- Limpie la alfombra sólo con un poco de agua y el champú para alfombras ALFA. (*f.t 352*)
- Lave completamente la alfombra sólo una vez al año, o cuando presente signos de suciedad (*lavado profesional*).
- Verifique que la alfombra esté completamente seca antes de ser usada.
- Para tapetes argollados inspeccione periódicamente las argollas y recorte las que estén sueltas. (*No las hale*)
- Cuando el área interior a instalar tenga mucha incidencia solar o una temperatura elevada se recomienda utilizar adhesivo 14 para el pegado de la alfombra.

Tráficos

**ALFA**Primero en
pisos

REFERENCIA	ESTILO	grs/m ² fibra	ALTURA mm	FIBRA	PROTECCIONES
Kashmir imperial	saxony	2300	18	nylon BCF	S. gard+S.release
Splendor	saxony	1900	15	nylon BCF	S. gard+S.release
Majestic	saxony	1700	13	nylon BCF	S. gard+S.release
Ultra	saxony	1500	15	nylon BCF	S. gard+S.release
Premier	saxony	1300	15	nylon BCF	S. gard+S.release
Excellence	saxony	1000	13	nylon BCF	S. gard+S.release
Luxor	saxony	800	10	nylon BCF	S. gard+S.release
Bostonian	saxony	700	9	nylon BCF	S. gard+S.release
Diseño 2100	saxony	2100	15	nylon BCF	S. gard+S.release
Diseño 1800	saxony	1800	13	nylon BCF	S. gard+S.release
Diseño 1300	saxony	1300	9.5	nylon BCF	S. gard+S.release
Diseño 1100	saxony	1100	9	nylon BCF	S. gard+S.release
Holiday	Argollado recortado	1000	5 y 3	nylon BCF	S. gard+S.release
Adventure plus	Argollado graphics	900	5	nylon BCF	S. gard+S.release
Victory plus	Argollado diferencial dyed	900	5	nylon BCF	S. gard+S.release
Adventure	Argollado graphics	750	4	nylon BCF	S. gard+S.release
Victory	Argollado diferencial dyed	750	4	nylon BCF	S. gard+S.release
Allegro plus	Arg. diseñado	1050	5	PPBCF	NO
Allegro	Arg. diseñado	800	4.5	PPBCF	NO
Cocktail	Arg. diseñado	750	4.5	PPBCF	NO
Allegro light	Arg. diseñado	650	4	PPBCF	NO
Western	Argollado design	650	4	PPBCF	NO
Madison	Argollado graphics	550	4	PPBCF	NO
Firenza	Arg. diseñado	550	4	PPBCF	NO
Sparta	Arg. Diseñado	550	4	PPBCF	NO
Atlanta II	Argollado unicolor	450	3.5	PPBCF	NO
Atlanta base	Argollado unicolor	400	3.5	PPBCF	NO
Oxford	Velvet	300	7	PPBCf	NO
Creta	Frise	700	9	MIRACLE YARN	Scotch gard
Traviata light II	Berber unilevel	650	6	PPBCF	Scotch gard
Portobello II	Berber multilevel	1050	9 y 5	PPBCF	Scotch gard
Ridgefield N	Berber multilevel	980	9 y 4	PP y NYLON BCF	Scotch gard
Regata	Berber multilevel	980	9 y 4	PP y NYLON BCF	Scotch gard
Four seasons	Berber multilevel	900	8 y 4	PP BCF	Scotch gard
Alpes	Berber multilevel	650	7 y 4	PP y NYLON BCF	Scotch gard
Britannia foam	Berber multilevel	620	8 y 4	PP BCF	Scotch gard
Marsella foam	Berber unilevel	720	8	PP y NYLON BCF	Scotch gard
Traviata light II foam	Berber unilevel	650	6	PP BCF	Scotch gard
Portobello II foam	Berber multilevel	1050	9 y 5	PP BCF	Scotch gard
Regata foam	Berber multilevel	980	9 y 4	PP y NYLON BCF	Scotch gard
Four seasons foam	Berber multilevel	900	8 y 4	PP BCF	Scotch gard
Mónaco foam	Berber textured	750	9 y 5	PP BCF	Scotch gard
Alpes foam	Berber multilevel	650	7 y 4	PP y NYLON BCF	Scotch gard
Britannia	Berber multilevel	620	8 y 4	PP BCF	Scotch gard
Alfagrama S.A.B.	Recortado	700	9	PP RAFIA	NO
Alfagrama light S.A.B.	Recortado	540	7	PP RAFIA	NO

ALFOMBRA IMPORTADA

Salisbury base	Argollado	480	3.5	PP BCF	NO
South	Berber Multilevel	680	7 y 4	PP BCF	Scotch gard
Madeira	Berber Multilevel	980	8 y 4	PP y NYLON BCF	Scotch gard
Osborne	Recortado	1870	2.2	NYLON BCF PERMASOFT	Scotch gard
Allante	Textured Loop	1530	1.1	NYLON BCF PERMASOFT	Scotch gard
Brocade	Sdn Pattern	1530	10,3 y 7,14	NYLON BCF PERMASOFT	Scotch gard
Grantham	Recortado	2890	13.9	NYLON BCF	Scotch gard
Thunder Creek	Berber	2550	14.5	PP BCF	Scotch gard
Elevation	Berber Multilevel	1768	11,1 y 4,7	PP BCF	Scotch gard
Grand Ilusion	Berber Multilevel	1190	9,52 y 4,76	PP BCF	Scotch gard
Blossom	Berber Multilevel	1326	11,1 y 4,7	PP y NYLON BCF	Scotch gard
Village	Berber	1394	9,5 y 7,9	PP y NYLON BCF	Scotch gard

CHALLENGER

Budget	Punzonado	320	3	POLIPROPILENO	NO
--------	-----------	-----	---	---------------	----

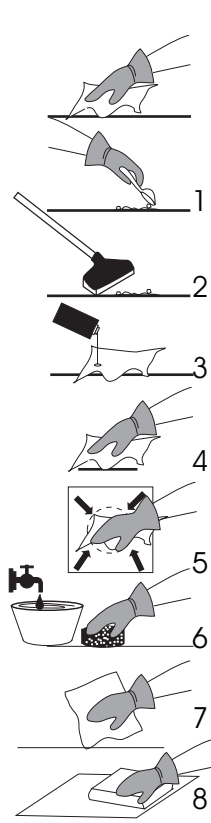
ANCHO	BAJO ALFOMBRA	TR FICO	DISEÑO	Grado dificultad instalación	COLORES	RECOMENDACION DE USO	OBSERVACIONES
3.66	SI	3	NO	ALTO	28	NYLON Evite el contacto con agentes blanqueadores que contengan peróxido de sodio, hidróxido de sodio y/o fungicidas, cremas para el acn, abono para plantas, orina de animales y humanos	Para más de 50 m ² , se puede desarrollar cualquier color
3.66	SI	3	NO	ALTO	28		
3.66	SI	3	NO	ALTO	28		
3.66	SI	3	NO	ALTO	28		
3.66	SI	3	NO	MEDIO	28		
3.66	SI	3	NO	MEDIO	28		
3.66	SI	3	NO	MEDIO	28		
3.66	SI	3	NO	MEDIO	28		
3.60	SI	4	SI	ALTO	S.M		
3.60	SI	4	SI	ALTO	S.M		
3.60	SI	4	SI	ALTO	S.M		
3.60	SI	4	SI	ALTO	S.M		
3.66	NO	5	SI	ALTO	5		
3.66	NO	5	SI	ALTO	4		
3.66	NO	5	SI	ALTO	4		
3.66	NO	4	SI	ALTO	4		
3.66	NO	4	SI	ALTO	4		
3.66	NO	5	SI	MEDIO	8		
3.66	NO	5	SI	MEDIO	8		
3.66	NO	4	SI	MEDIO	4		
3.66	NO	4	SI	MEDIO	8		
3.66	NO	4	SI	BAJO	7		
3.66	NO	4	SI	ALTO	4		
3.66	NO	4	SI	MEDIO	5		
3.66	NO	4	SI	MEDIO	5		
3.66	NO	3	NO	BAJO	8		
3.66	NO	2	NO	BAJO	8		
3.66	NO	2	NO	BAJO	2		
3.66	SI	3	NO	MEDIO	5		
3.66	NO	3	SI	MEDIO	4		
3.55	SI	3	SI	ALTO	4		
3.55	SI	3	SI	MEDIO	4		
3.55	SI	3	SI	ALTO	4		
3.66	SI	3	SI	MEDIO	4		
3.66	SI	3	SI	ALTO	4		
3.60	FOAM	3	NO	MEDIO	4		
3.55	FOAM	3	SI	MEDIO	5		
3.60	FOAM	3	SI	MEDIO	4		
3.55	FOAM	3	SI	MEDIO	4		
3.55	FOAM	3	SI	MEDIO	4		
3.60	FOAM	3	SI	MEDIO	4		
3.60	FOAM	3	SI	MEDIO	4		
3.60	FOAM	3	SI	MEDIO	4		
3.66	SI	4	NO	MEDIO	4		
3.66	NO	4	NO	MEDIO	3		
3.66	NO	4	NO	MEDIO	3		
						polipropileno argollados y recortados evite el contacto de la alfombra con productos derivados del petróleo tales como: betún para calzado, brea, aceites para carro, acpm, pasta fina, labiales, etc.	Pedidos superiores a 200 m ² se pueden desarrollar combinaciones con los colores de línea.
						Ancho especial	
						Ancho especial	
						Garantía 5 años interior 3 años exterior	

ALFOMBRA IMPORTADA

3,60	NO	3	NO	BAJO	8	Polipropileno argollados evite el contacto de la alfombra con productos derivados del petróleo.	Diseño rombos grandes
3,60	SI	3	SI	ALTO	4		
3,60	SI	3	SI	ALTO	4		
3,60	SI	3	NO	ALTO	2		
3,60	SI	3	SI	ALTO			
3,60	SI	3	SI	ALTO			
3,60	SI	3	SI	ALTO			
3,60	SI	3	SI	ALTO			
3,60	SI	3	SI	ALTO			
3,60	SI	3	SI	ALTO			
3,60	SI	3	SI	ALTO			
3,60	SI	3	SI	ALTO			
3,60	SI	3	SI	ALTO			
3,60	SI	3	SI	ALTO			
3,60	SI	3	SI	ALTO			

CHALLENGER

3,10	NO	2	NO	BAJO	4	idem cuidados polipropileno	no tiene garantía
------	----	---	----	------	---	-----------------------------	-------------------



Procedimiento General de Limpieza

1. Seque los líquidos con un trapo blanco y limpio o una toalla absorbente. Los semisólidos se raspan con una cuchara, la punta de un cuchillo o una espátula.
2. En cuanto a los sólidos, déjelos secar y rómpalos lo más posible; luego aspire profundamente.
3. Humedezca un trapo limpio y seco con el limpiador indicado para cada tipo de mancha.
4. Ensaye en una pequeña área el agente limpiador que vaya a utilizar para asegurarse de que éste no cause daño a su alfombra.
5. No refriegue la mancha, frote cuidadosamente del borde hacia adentro hasta que ésta desaparezca.
6. Remueva el exceso de detergente enjuagando con un trozo de tela o espuma mojada en agua limpia. Repita hasta que el jabón ya no produzca espuma.
7. Después de cada aplicación, absorba lo más posible el líquido aplicado a la alfombra antes de seguir con el próximo paso.
8. Aplique una capa de papel absorbente presionándolo con un objeto pesado o un libro. Cambie las capas de papel después de una hora. Deje que se seque durante la noche con el libro encima de la toalla de papel. Retire la toalla y peine suavemente con sus dedos.

Guía quita manchas

1. *Solvente para lavado en seco (percloroetileno)*: líquido no inflamable quitamanchas. Se consigue en supermercados y tiendas donde vendan artículos para el aseo del hogar.
2. *Removedor de esmalte*: (acetato amílico - acetona.)
3. *Solución detergente*: Mezcle 1/2 cucharadita de detergente suave en 1/2 litro de agua tibia, cuidando que no contenga blanqueadores ópticos ni lanolinas.
4. *Agua tibia*.
5. *Solución de vinagre*: agua y vinagre en las mismas proporciones (50% / 50%).
6. *Solución de amoníaco*: una cucharada de amoníaco para una taza de agua.
7. *Llame un experto ALFA*: él tendrá sugerencias y químicos limpiadores o la habilidad de hacer un ensamble en el área afectada.
8. *Cambio definitivo de alfombra*: debido a la naturaleza de la mancha se puede presentar una pérdida de color que puede afectarla definitivamente e incluso dañar sus fibras.

GASEOSAS	1	4	3	2	5	
TINTO	1	3	2	6		
SALSAS	1	2	5	4	3	
BETUN	2	1	3	5	4	6
GELATINA	1	3	2			
LICOR	1	4	3	2		
LECHE	1	2	5	4	3	
JUGOS	1	4	3	2	5	
ORINES	1	2	3			
CHOCOLATE	1	4	3	2		
SANGRE	1	3	2			
MAYONESA	1	2	4	3		

- En caso de inconformidad con el producto, suspenda la instalación y comuníquese con su proveedor.
- No se aceptan reclamos sobre material instalado.
- El no seguir las instrucciones de instalación y mantenimiento son causas para perder la garantía sobre el producto.
- Las especificaciones y diseños están sujetos a posibles modificaciones sin previo aviso
- Las alfombras tienden a decolorarse con el paso del tiempo y la acción de los rayos ultravioleta, para esto es importante, no exponer la alfombra a los rayos del sol por períodos prolongados y regular la incidencia con ayuda de las persianas o velos.
- Este producto tiene una garantía de 5 años.

El contenido de la ficha o mejoras puede variar por cambios en las especificaciones técnicas de los productos o procedimientos



ALFA

Primero en
pisos