

Granito

Jaspe

Granito

Preliminares

Las piedras naturales como los mármoles, **granitos**, piedras areniscas, pizarras, calizas, etc. son productos de la naturaleza, por lo tanto la presencia de vetas, variaciones de color y tono son características propias del material. En algunos casos puede presentar grietas y fisuras propias de su origen natural. Las muestras exhibidas y/o entregadas pueden presentar variaciones con respecto a los materiales despachados, aún siendo la misma referencia y procedencia.

Descripción

Es un granito colombiano de granos uniformes de color blanco, negro y gris en tamaño medio, que en combinación dan a la vista un apariencia de color gris, que dependiendo de la concentración de cada color varía en tonos claros y oscuros. Es una roca compuesta por minerales de cuarzo, feldespato y mica que se presenta en la naturaleza en coluviones independientes. Este granito por su contenido de hierro presenta fluorescencias de óxido de hierro las cuales pueden ser mayores en algunas placas dependiendo de la zona de la extracción de la roca. Eventualmente presenta concentraciones de los granos grises y/o negros en forma de "peca" grande y/o veta pronunciada.

Presentaciones

TABLETAS	PLACAS	TERMINADO
30.5 x 30.5 x 1cm. 30.5 x 15.2 x 1cm. 30.5 x 7 x 1cm.	2.00 x 1.5 m (se debe consultar siempre)	PULIDO

Usos

Los granitos tienen un gran número de aplicaciones, las más importantes tienen que ver con pisos, fachadas, enchapes interiores y muebles como mesones de cocinas, baños o tapas de mesas y escritorios. Debido a su baja absorción y composición molecular son propicios para ser instalados en sitios donde recibirán ataques ácidos moderados como cocinas y/o laboratorios, pero así mismo en exteriores como fachadas donde resistirán los agentes meteorológicos de la naturaleza. Resisten tráficos superiores a los mármoles por ser más duros que aquellos.

Consideraciones especiales

- Mezclar siempre el contenido de varias cajas antes de la instalación.
- Extender un paño en frío (sin mortero) para apreciar y lograr armonía con la variedad de tonos y colores.
- Para mayor información favor leer la ficha técnica del producto.

www.alfa.com.co
Línea gratis: 01 800 0914 900

Especificaciones Técnicas

Nombre	Granito Jaspe
Densidad	2.64 gr/cm ³
Absorción	0.18 %
Resistencia a la flexión	140 kg/cm ²
Tráfico	5 Pesado



ALFA[®]

Primero en
pisos

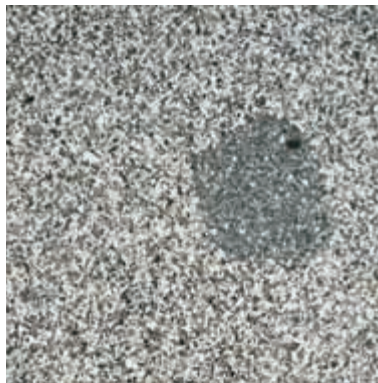
Granito Jaspe



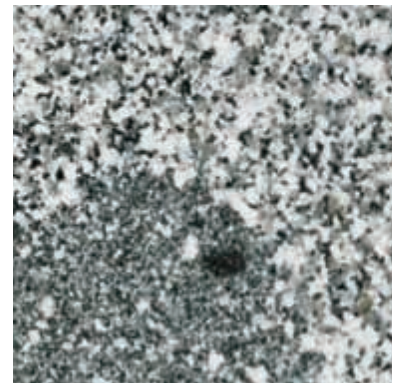
Muestra: **Granito Jaspe**



Variación 1



Variación 2



Detalle variación 2

Las tonalidades de las fotos son indicativas y no constituyen una reproducción exacta del producto



ALFA[®]
Primero en
pisos